

**RED DE
PRODUCCION Y
RED DE
CATEGORIAS
PROGRAMATICAS**

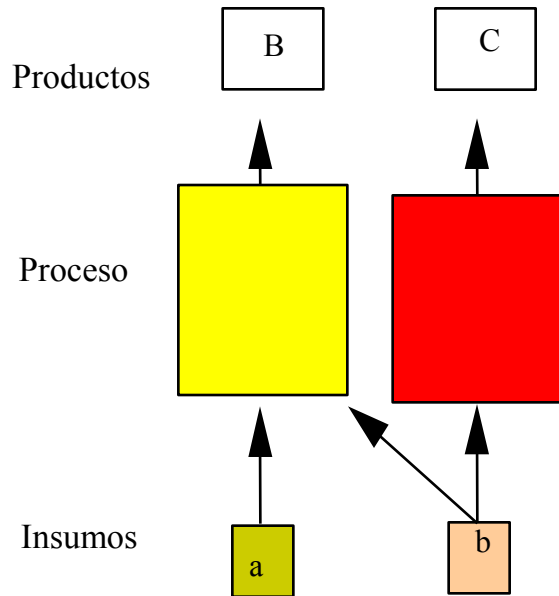


Productos

- **Son los bienes o servicios que surgen como resultado, cualitativamente diferente, de la combinación de los insumos que requieren sus respectivas producciones.**
- **Por ejemplo, el producto "vivienda" es diferente, cualitativamente, de los insumos que se utilizaron para construirla.**

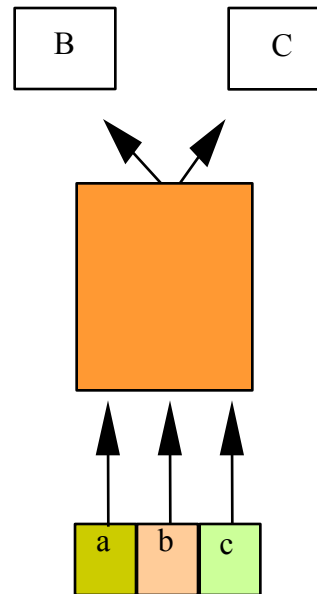
Tipos de productos

Productos independientes

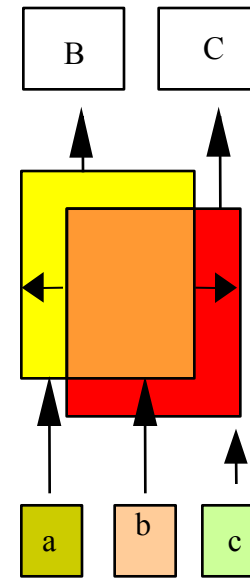


Productos independientes: Dos o más productos son independientes si cada uno de ellos se origina por su propio y exclusivo proceso de producción

Productos conjuntos con Intersección Total



Productos conjuntos con Intersección Parcial



Productos conjuntos: Son aquellos para los que el proceso de producción es común y único. Por tanto, los insumos que requieren y el tiempo para producirlos son indivisibles en relación a los productos resultantes

Productos Terminales

- Un producto es terminal cuando habiendo salido del proceso de producción durante el período presupuestario, está en condiciones de satisfacer la necesidad o la demanda que dio origen a su producción;
- No sufre ninguna transformación dentro de la institución que lo presupuesta;
- Con él la institución contribuye directamente a la satisfacción de las necesidades sociales u otra demanda institucional;
- Caracteriza y justifica la existencia de la institución; es su "razón de ser".

Productos Intermedios

- Los productos intermedios son los bienes o servicios cuya provisión es exigida directa o indirectamente por productos terminales.

Directo

Un producto es intermedio directo cuando de su utilización resulta un producto terminal

Indirecto

Cuando se lo utiliza en la elaboración de otro producto intermedio

Relaciones de condicionamiento

- Cuando determinados productos condicionan y a la vez son condicionados por la disponibilidad- en cantidad y calidad adecuadas- de otros productos se verifica una relación llamada de condicionamiento

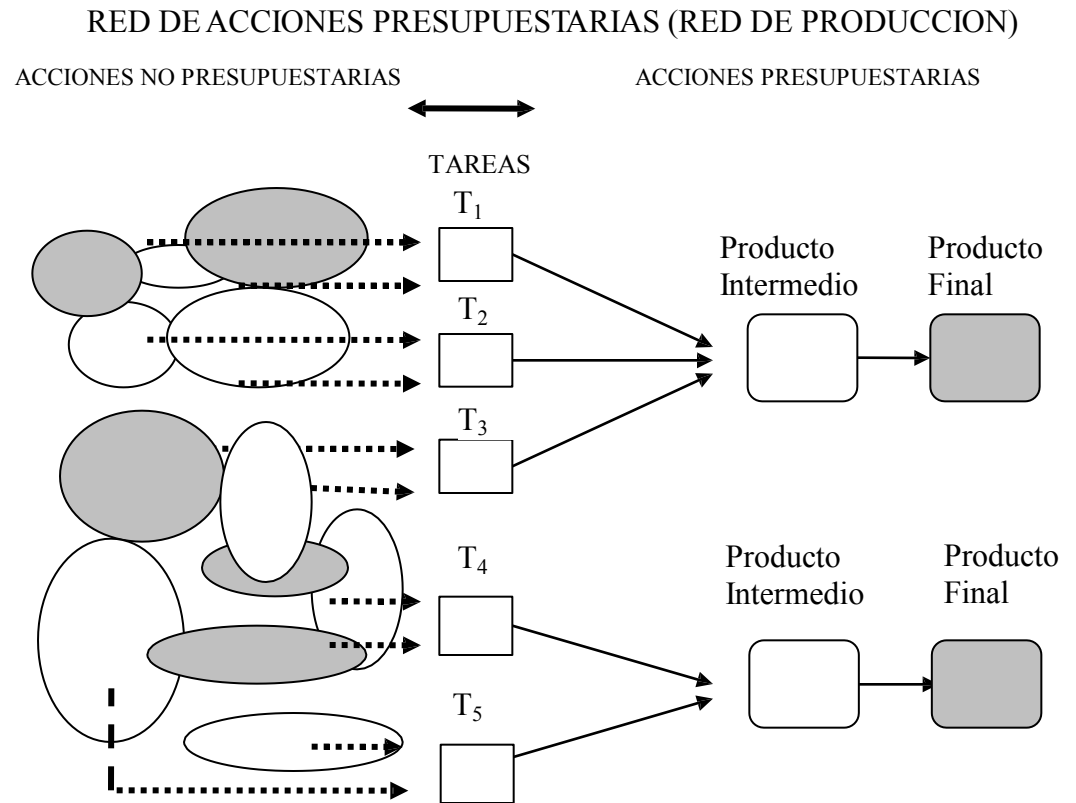
Tipos:

Unidireccionales cuando la relación ocurre entre uno o varios productos condicionantes con un solo producto condicionado.

Pluridireccionales si un producto condicionante afecta a varios productos condicionados.

Red de Producción

- Por lo tanto, puede decirse que las relaciones de condicionamiento reflejan la **red de producción** de una institución.

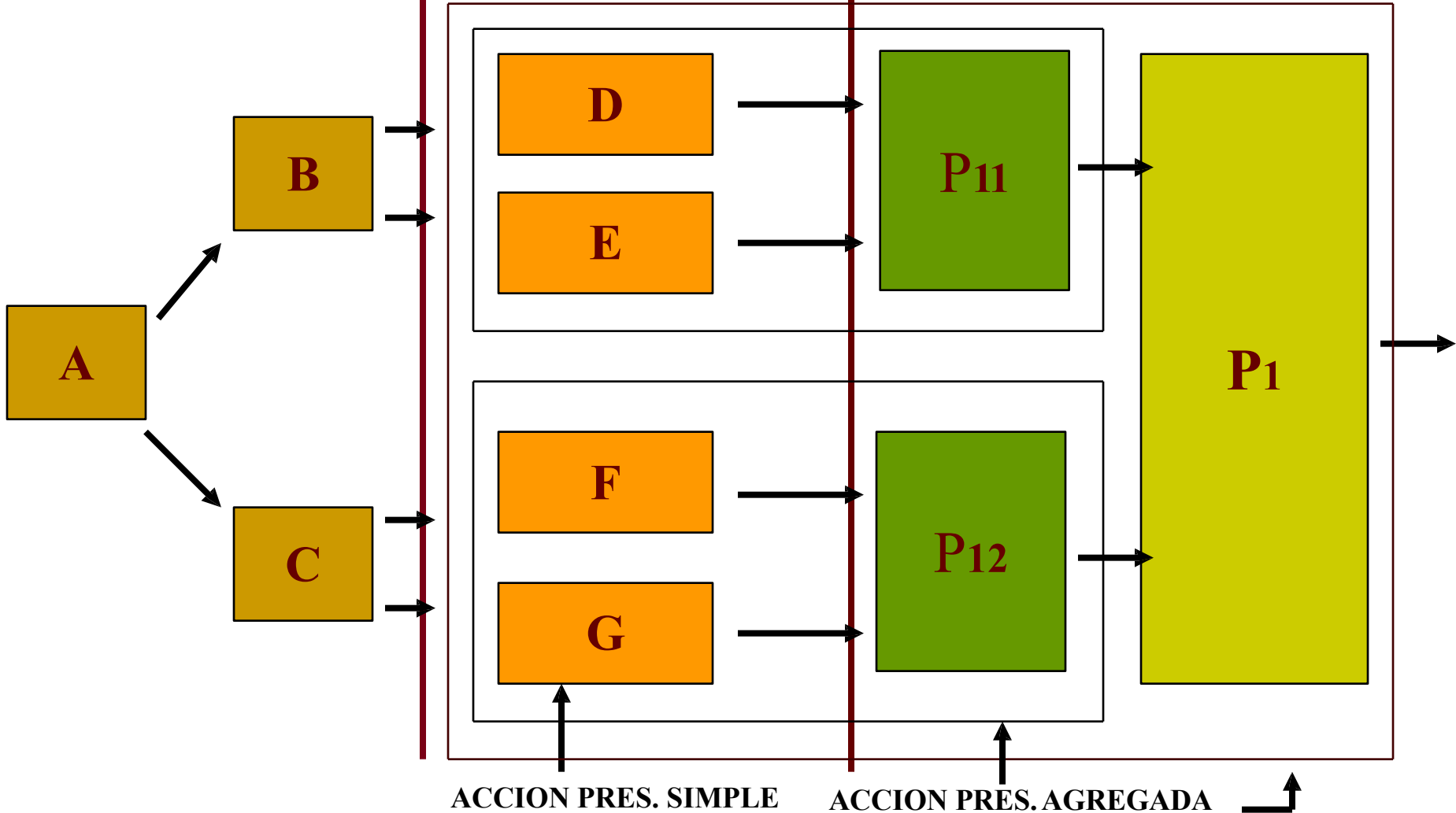


Red de Producción

PRODUCCION INTERMEDIA
INDIRECTA

PRODUCCION INTERMEDIA
DIRECTA

PRODUCCION TERMINAL



Ámbito de lo presupuestario

- No se presupuestan políticas
- No se presupuestan microprocesos de producción
- No se presupuestan acciones de regulación

Acción Presupuestaria

- Una acción presupuestaria expresa un proceso de producción que agrega o combina acciones operacionales - microprocesos productivos - cuyos insumos y productos son perfectamente definibles e independientes respecto a los de otros procesos para proveer bienes y servicios.

Condiciones de las acciones presupuestarias

- **Posibilidad:** Los productos resultantes deben ser perfectamente definibles y diferenciables de otros productos pertenecientes a otras relaciones de insumo-producto. Adquieren así la posibilidad de que le sean asignados recursos.
- **Relevancia:** Para ser presupuestable, en sentido estricto, un producto debe ser generado en un centro de gestión de suficiente importancia dentro de la red de producción de una entidad.

Centro de Gestión o Unidad Ejecutora

- Un centro de gestión o unidad ejecutora debe ser entendido como un centro responsable de la planificación, programación, asignación formal y utilización de recursos en función de una provisión de bienes y servicios determinada.

Tipos:

- **Especializado:** obtiene un solo producto o servicio en un proceso productivo homogéneo.
- **Diversificado:** produce varios tipos de productos y servicios en un proceso productivo diferenciado

Categorías Programáticas

Categorías programáticas

Son unidades de programación de recursos que cumplen una doble función:

- Delimitar el ámbito de las diversas acciones presupuestarias y,
- Permitir la jerarquización de las acciones presupuestarias en orden a su relevancia.

Características

- Su producción puede ser final o intermedia
- Requiere un centro de gestión productiva
- Sus insumos son definibles y predecibles
- Comprende la totalidad de los insumos requeridos para la producción.

Tipos

- Programa
- Subprograma
- Proyecto
- Actividad
- Obra

Programa

Características:

- Es la categoría programática de mayor nivel en el proceso de presupuestación;
- Refleja un propósito esencial de la red de acciones presupuestarias que ejecuta una entidad, expresado como contribución al logro de los objetivos de la política pública, a través de la provisión de bienes y servicios;
- Se conforma por la agregación de categorías programáticas de menor nivel, las que indican las acciones presupuestarias que participan en su proceso de provisión.

Importante:

- La denominación de los programas debe hacer referencia al bien o servicio que genera

Ejemplo:

- Desarrollo tecnológico agropecuario
- Servicios de Salud Preventiva
- Servicios de Educación Primaria
- Investigación y desarrollo pesquero
- Los programas no pueden tener un solo subprograma, o una solo actividad

Subprograma

Características:

- Su producción terminal es parcial, más específica y sumable
- Para que la categoría pueda ser abierta es necesario que el centro de gestión del programa sea divisible en centros menores de gestión, los que serán responsables de los productos terminales correspondientes a cada subprograma

Importante:

Verificar que los subprogramas existentes tengan centro de gestión productiva

En cada subprograma por lo menos deben haber dos actividades

Genera producción terminal diferenciada pero sumable a nivel de programa, por lo tanto no incluye productos heterogéneos.

Proyecto

Características:

- Su producción se considera como formación bruta de capital.
- Esta comformado por un conjunto de actividades (administrativas) y de obras complementarias.
- Su aporte en la satisfacción de necesidades se concreta solo con la finalización de la construcción, ampliación o mejora

Tipos

- **Específicos:** condicionan a un solo programa
- **Centrales:** condicionan a todos los programas y actividades de la institución.
- **Comunes:** Condicionan a dos o más programas de la institución pero no a todos

Obra

- Es la categoría programática de mínimo nivel en términos de asignación de recursos, al igual que la actividad.
- Expresa la desagregación del proyecto en los diversos productos que lo conforman, ninguno de los cuales es suficiente para el logro del propósito del proyecto, excepto cuando esta constituido por una sola obra.
- Se descompone en trabajos, los cuales no constituyen categorías programáticas.

Actividad

- Es una categoría programática cuya producción es intermedia, por tanto, condiciona a uno o a varios productos terminales o intermedios
- Es, al igual que la obra, la categoría programática de mínimo nivel e indivisible a los propósitos de asignación formal de recursos

Importante:

- El nombre de las actividades debe indicar la acción a realizar:
 - Servicios de Vigilancia
 - Administración de cárceles
- Las actividades deben tener más de un renglón presupuestario que incluyan:
 - Recursos Humanos
 - Insumos
- Verificar que todas las actividades tengan un centro de gestión productiva

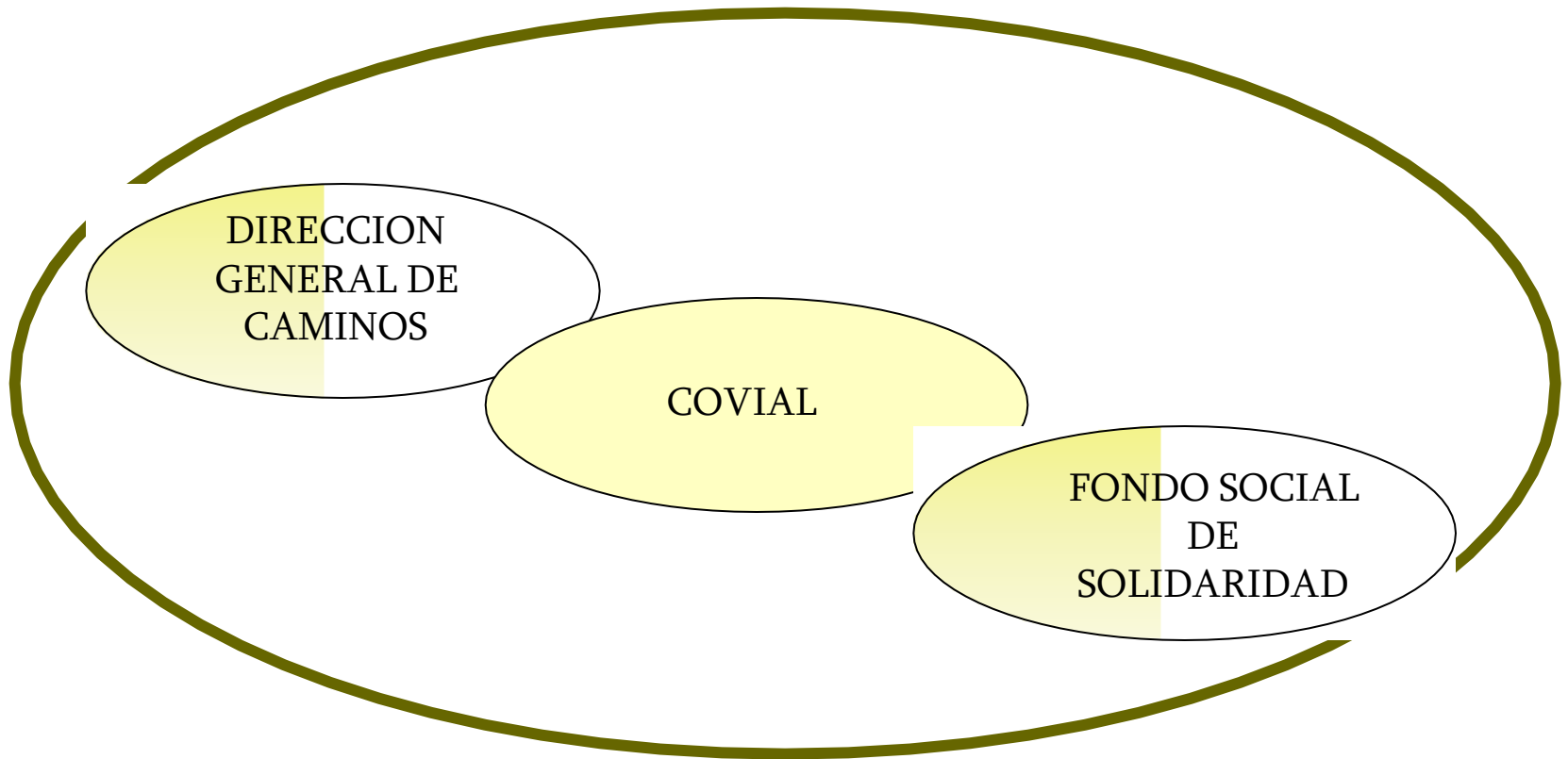
EJEMPLO PRACTICO:

MINISTERIO DE COMUNICACIONES,
INFRAESTRUCTURA Y VIVIENDA

PROGRAMA 11:

DESARROLLO DE LA INFRAESTRUCTURA VIAL

CENTROS DE GESTION



PASO 1:

IDENTIFICACION DE PRODUCTOS:

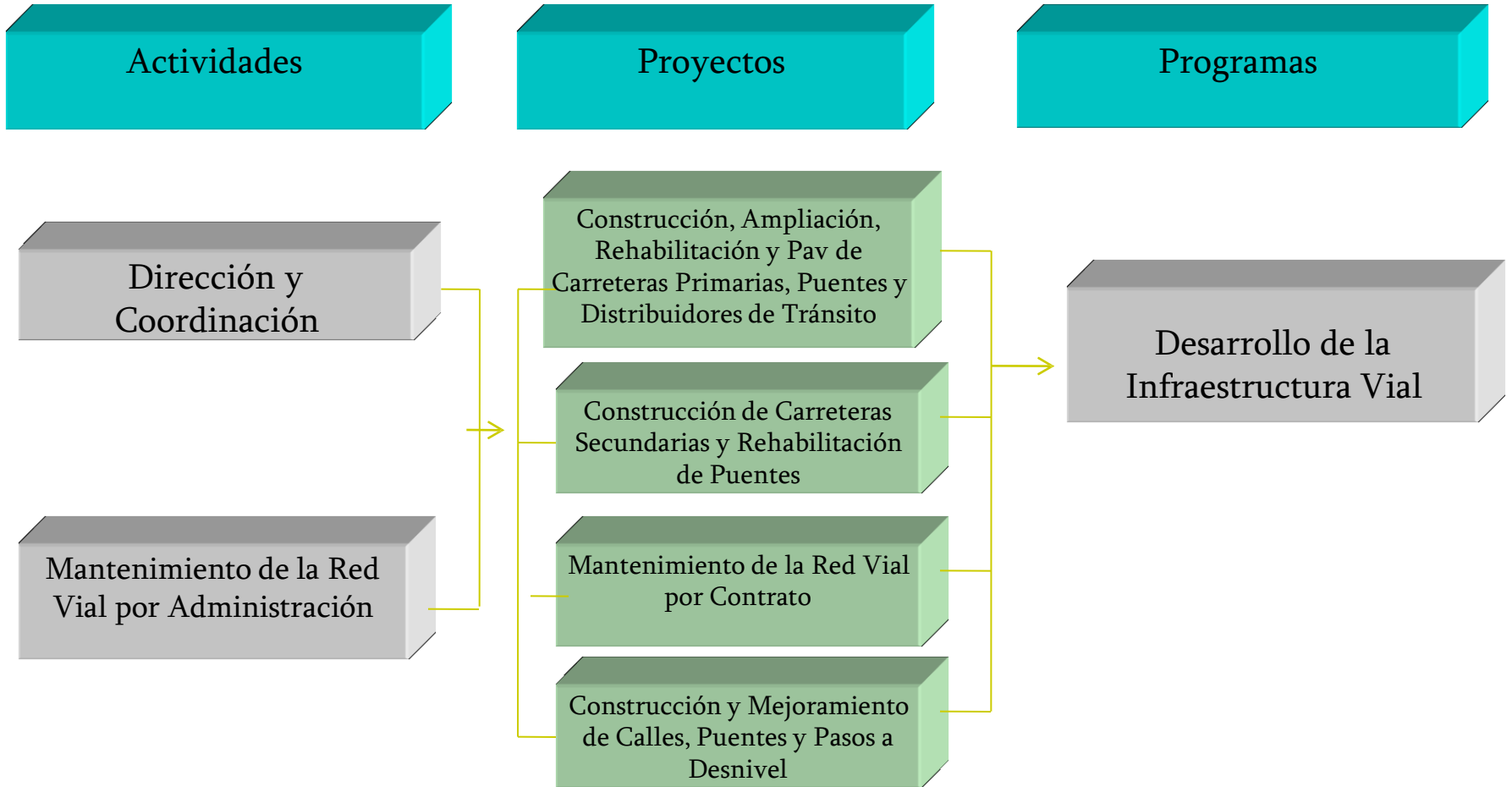
- ❑ Carretera construida
- ❑ Carretera rehabilitada
- ❑ Carretera pavimentada
- ❑ Puentes colgantes instalados
- ❑ Defensas metálicas instaladas
- ❑ Río dragado
- ❑ Grieta sellada
- ❑ Pasos a desnivel construidos
- ❑ Contrato de construcción de obra aprobado
- ❑ Bacheo
- ❑ Limpieza
- ❑ Cunetas, muros y gaviones
- ❑ Mantenimiento de Puentes
- ❑ Carreteras supervisadas
- ❑ Estudios elaborados
- ❑ Calles reparadas

PASO 2:

DETERMINACION DE LAS RELACIONES DE CONDICIONAMIENTO

PRODUCCION INTERMEDIA		PRODUCCION
INDIRECTA	DIRECTA	TERMINAL
Dirección y Coordinación Servicios Financieros Servicios Administrativos	Estudios elaborados Carreteras supervisadas Contratos aprobados Carreteras supervisadas Bacheo Limpieza Cunetas, Muros y Gaviones construidos Mantenimiento de Puentes Calles Reparadas Defensas Metálicas instaladas Río Dragado Grieta Sellada	Carretera Construida Carretera Rehabilitada Carretera Pavimentada Pasos a Desnivel Construidos Puentes colgantes instalados Carretera en mantenimiento

RED DE CATEGORIAS



ESTRUCTURA PRESUPUESTARIA

* PRG	* SPR	* PRY	* ACT	* OBR	DENOMINACION
11	00	000	001	000	Desarrollo de la Infraestructura Vial
			002	000	Sin Subprograma
					Sin Proyecto
					Dirección y Coordinación
					Mantenimiento de la Red Vial por Administración
		001			Construcción, Ampliación, Rehabilitación y Pavimentación
		002			de Carreteras Primarias, Puentes y Distribuidores de Tránsito
		003			Construcción Carreteras Secundarias y Rehabilitación
		004			de Puentes
					Mantenimiento de la Red Vial por Contrato
					Construcción y Mejoramiento de Calles, Puentes y Pasos
					a Desnivel

GRACIAS POR SU ATENCION