

Ministerio de Finanzas Públicas
Comisión Técnica de Finanzas Públicas

Ingresos Tributarios 2015 - 2017

Junio 2014

Ingresos Tributarios 2015 - 2017

Supuestos Generales de Estimación:

- Escenario Macroeconómico de BANGUAT (4 de abril 2014)
- Recaudación observada
- Mejoras de la administración tributaria (internos y aduanas)
- Estimación del Ministerio de Energía y Minas (*Regalías e Hidrocarburos Compartibles*)
- Tipo de Cambio Neutro
- Evolución del Precio del Petróleo
- Marco legal vigente

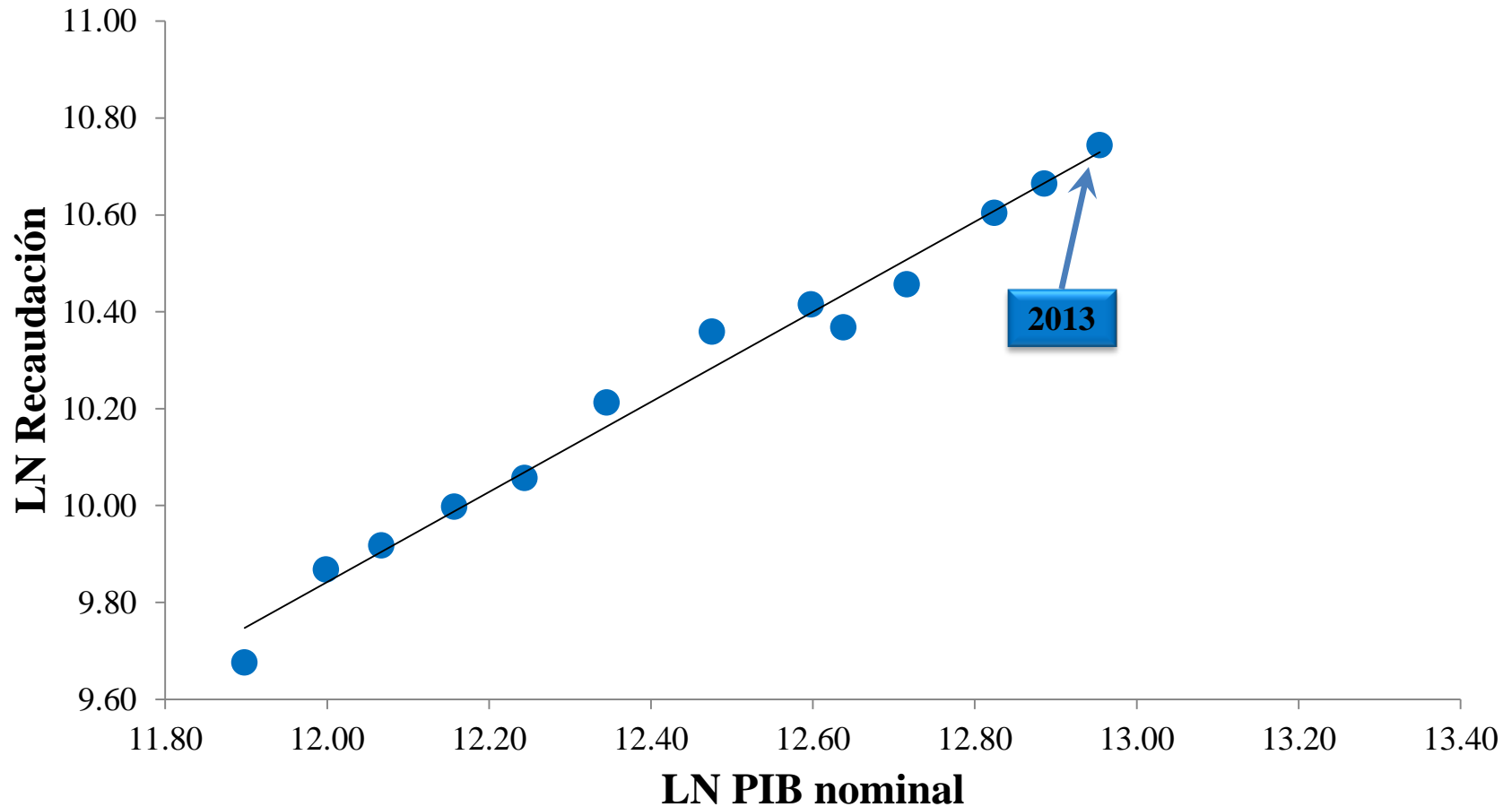
Escenario Macroeconómico de BANGUAT

Memorándum 4 de abril de 2014:

Variable	Variación Interanual		
	2015	2016	2017
PIB real	3.4	3.4	3.5
PIB nominal	7.7	7.5	7.7
Importaciones FOB	5.4	5.6	5.7

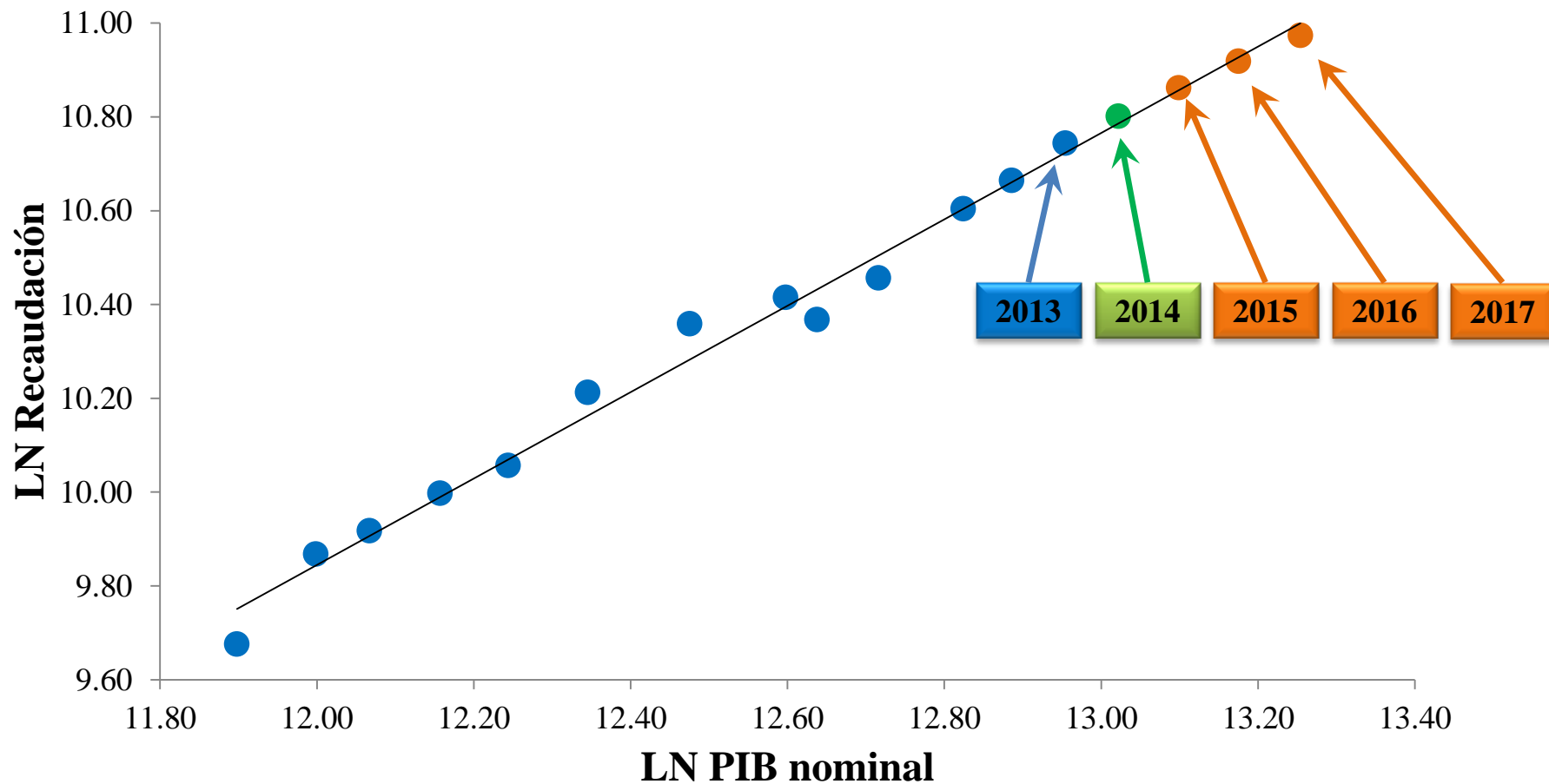
Ingresos Tributarios 2001 - 2013

Comportamiento de la recaudación tributaria en 2013 mejora levemente con la Reforma Tributaria



Ingresos Tributarios 2001 - 2017

Se estima un comportamiento similar durante 2014 y dada la estructura del sistema tributario, una leve desaceleración a partir de 2015

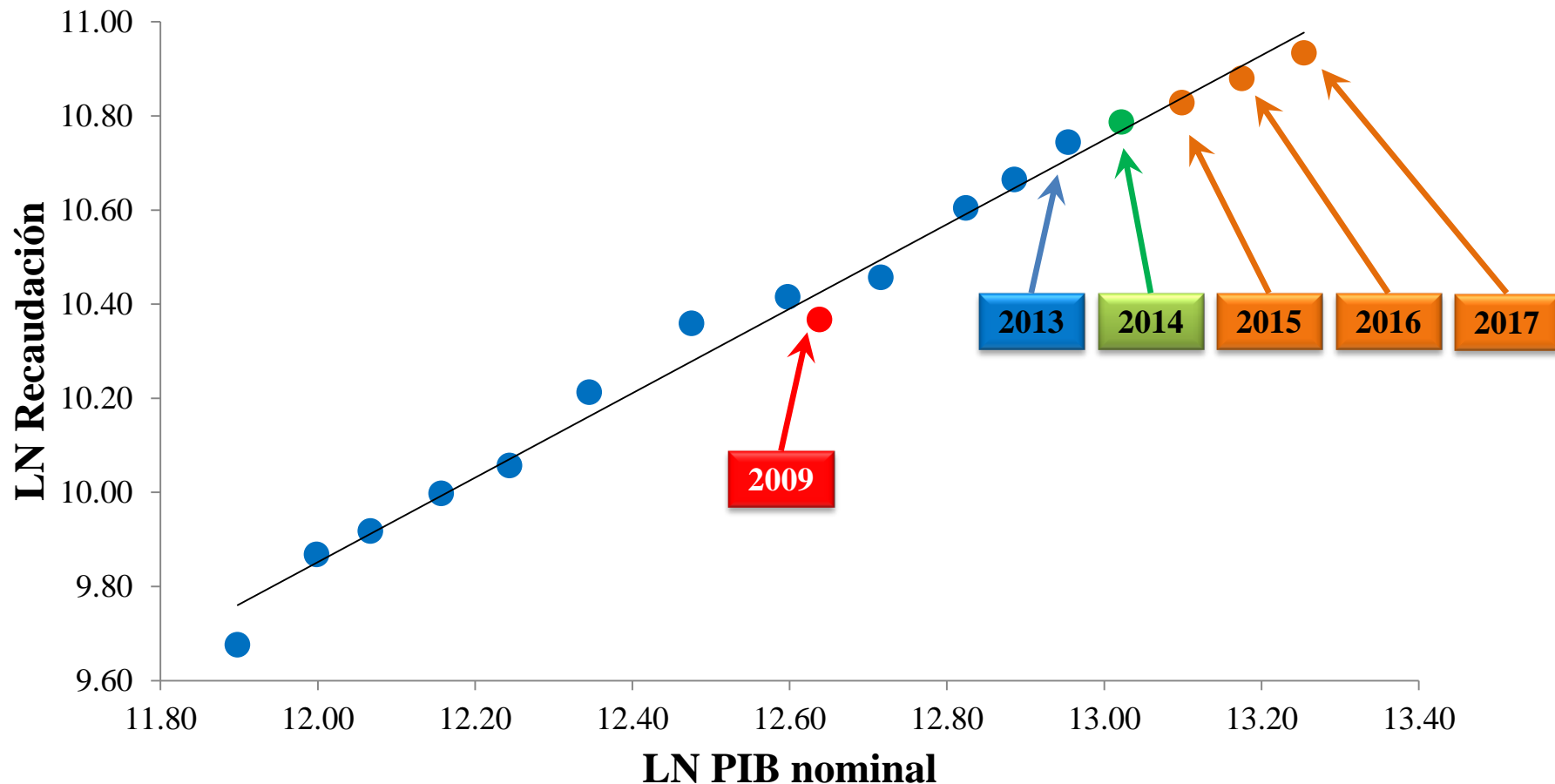


2015 – 2017: dos escenarios de Ingresos

Impuestos	2015		2016		2017	
	A	B	A	B	A	B
Total SAT (Neto)		51,232.4		54,364.2		57,588.4
Sobre la Renta		14,218.5		15,314.2		16,525.9
Sobre la Propiedad y Otros		9.6		9.9		9.9
Impuesto de Solidaridad		3,694.0		3,939.3		4,207.9
Impuesto al Valor Agregado (Neto)		24,326.3		25,682.7		27,184.2
<i>Doméstico</i>		10,524.1		11,313.4		12,184.5
<i>Importaciones</i>		13,802.2		14,369.3		14,999.7
Derechos Arancelarios		1,997.9		1,864.3		1,709.2
Derivados del Petróleo		2,380.4		2,461.3		2,547.5
Timbres Fiscales		367.3		379.8		393.1
Circulación de Vehículos		591.8		611.9		633.3
IPRIMA		774.9		818.3		864.9
Bebidas		653.6		690.3		730.1
Tabacos		360.8		373.1		386.2
Distribución de Cemento		103.0		106.5		110.2
Otros		1,754.2		2,112.5		2,285.9
Otras Instituciones		948.4		847.9		748.2
Regalías e hidrocarburos compartibles		692.9		583.7		474.8
Salida del País		255.5		264.2		273.4
Totales Tributarios (Netos)		52,180.8		55,212.0		58,336.6

Ingresos Tributarios 2001 - 2017

Si se optara por un escenario conservador (A), el 2017 tendría un comportamiento similar al observado durante la crisis financiera de 2009



2015 – 2017: dos escenarios de Ingresos

Impuestos	2015		2016		2017	
	A	B	A	B	A	B
Total SAT (Neto)	49,482.4		52,256.2		55,307.3	
Sobre la Renta	14,218.5		15,314.2		16,525.9	
Sobre la Propiedad y Otros	9.6		9.9		9.9	
Impuesto de Solidaridad	3,694.0		3,939.3		4,207.9	
Impuesto al Valor Agregado (Neto)	24,326.3		25,682.7		27,184.2	
<i>Doméstico</i>	10,524.1		11,313.4		12,184.5	
<i>Importaciones</i>	13,802.2		14,369.3		14,999.7	
Derechos Arancelarios	1,997.9		1,864.3		1,709.2	
Derivados del Petróleo	2,380.4		2,461.3		2,547.5	
Timbres Fiscales	367.3		379.8		393.1	
Circulación de Vehículos	591.8		611.9		633.3	
IPRIMA	774.9		818.3		864.9	
Bebidas	653.6		690.3		730.1	
Tabacos	360.8		373.1		386.2	
Distribución de Cemento	103.0		106.5		110.2	
Otros	4.2		4.5		4.9	
Otras Instituciones	948.4		847.9		748.2	
Regalías e hidrocarburos compartibles	692.9		583.7		474.8	
Salida del País	255.5		264.2		273.4	
Totales Tributarios (Netos)	50,430.8		53,104.1		56,055.6	

2015 – 2017: dos escenarios de Ingresos

Impuestos	2015		2016		2017	
	A	B	A	B	A	B
Total SAT (Neto)	49,482.4	51,232.4	52,256.2	54,364.2	55,307.3	57,588.4
Sobre la Renta	14,218.5	14,218.5	15,314.2	15,314.2	16,525.9	16,525.9
Sobre la Propiedad y Otros	9.6	9.6	9.9	9.9	9.9	9.9
Impuesto de Solidaridad	3,694.0	3,694.0	3,939.3	3,939.3	4,207.9	4,207.9
Impuesto al Valor Agregado (Neto)	24,326.3	24,326.3	25,682.7	25,682.7	27,184.2	27,184.2
<i>Doméstico</i>	10,524.1	10,524.1	11,313.4	11,313.4	12,184.5	12,184.5
<i>Importaciones</i>	13,802.2	13,802.2	14,369.3	14,369.3	14,999.7	14,999.7
Derechos Arancelarios	1,997.9	1,997.9	1,864.3	1,864.3	1,709.2	1,709.2
Derivados del Petróleo	2,380.4	2,380.4	2,461.3	2,461.3	2,547.5	2,547.5
Timbres Fiscales	367.3	367.3	379.8	379.8	393.1	393.1
Circulación de Vehículos	591.8	591.8	611.9	611.9	633.3	633.3
IPRIMA	774.9	774.9	818.3	818.3	864.9	864.9
Bebidas	653.6	653.6	690.3	690.3	730.1	730.1
Tabacos	360.8	360.8	373.1	373.1	386.2	386.2
Distribución de Cemento	103.0	103.0	106.5	106.5	110.2	110.2
Otros	4.2	1,754.2	4.5	2,112.5	4.9	2,285.9
Otras Instituciones	948.4	948.4	847.9	847.9	748.2	748.2
Regalías e hidrocarburos compartibles	692.9	692.9	583.7	583.7	474.8	474.8
Salida del País	255.5	255.5	264.2	264.2	273.4	273.4
Totales Tributarios (Netos)	50,430.8	52,180.8	53,104.1	55,212.0	56,055.6	58,336.6

Opciones para incrementar ingresos (internos)

Tasas de evasión en el IVA y el ISR

Impuesto al Valor Agregado		Impuesto a la Renta				
Tasa de evasión estimada	Año	Tasa de evasión estimada			Año	
		Total	Individuos	Sociedades		
Argentina	21,2%	2006	49,7%	--	--	2005
Bolivia	29,0%	2004	--	--	--	--
Chile	11,0%	2005	47,4%	46,0%	48,4%	2003
Costa Rica	28,7%	2002	--	--	--	--
Colombia	23,5%	2006	--	--	--	--
Ecuador	31,8%	2005	63,8%	58,1%	65,3%	2005
El Salvador	27,8%	2006	45,3%	36,3%	51,0%	2005
Guatemala	37,5%	2006	63,7%	69,9%	62,8%	2006
México	20,0%	2006	41,6%	38,0%	46,2%	2004
Nicaragua	38,1%	2006	--	--	--	--
Panamá	33,8%	2006	--	--	--	--
Perú	37,7%	2006	48,5%	32,6%	51,3%	2006
Rep. Dominicana	31,2%	2006	--	--	--	--
Uruguay	26,3%	2006	--	--	--	--

Fuente: Centro Interamericano de Administraciones Tributarias -CIAT- 2012.

	ISR	IVA Total
Puntos porcentuales de mejora →	1.000	1.000

2013	ISR	IVA Total
Recaudación efectiva (millones de Q.)	12,775.4	21,873.9
Recaudación potencial (millones de Q.)	35,193.9	34,998.2
Nivel de cumplimiento	36.3%	62.5%
Nivel de incumplimiento	63.7%	37.5%

2013	ISR	IVA Total
Recaudación efectiva (millones de Q.)	12,775.4	21,873.9
(+) Impacto por mejoras administrativas	351.9	350.0
Recaudación ajustada (millones de Q.)	13,127.3	22,223.9
Recaudación potencial	35,193.9	34,998.2
Nivel de cumplimiento	37.3%	63.5%
Nivel de incumplimiento	62.7%	36.5%
Aumento en el cumplimiento tributario	1.0%	1.0%

Opciones para incrementar ingresos (aduanas)

BANCO DE GUATEMALA

MEMORÁNDUM

DE: Departamento de Análisis Macroeconómico y Pronósticos y Departamento de Estadísticas Macroeconómicas

ASUNTO: Proyecciones de las principales variables macroeconómicas para el período 2013-2016

FECHA: 2 de abril de 2013

1. PROYECCIONES MACROECONÓMICAS

PROYECCIONES MACROECONÓMICAS AÑOS: 2013-2016

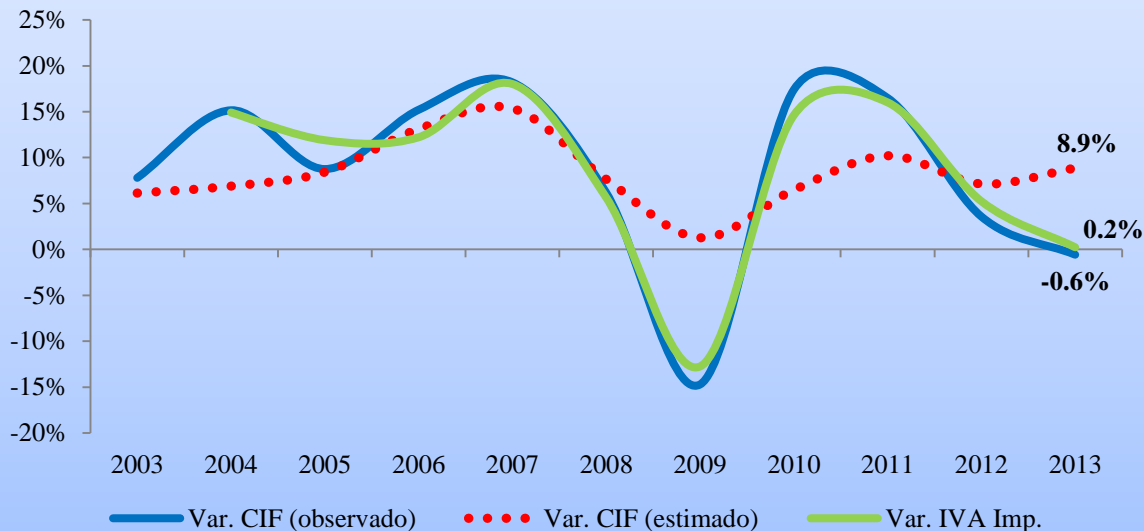
	Dimensional	2012 st	2013 ^{pp}			2014 ^{pp}			2015 ^{pp}		
			Bajo	Base	Alto	Bajo	Base	Alto	Bajo	Base	Alto
PIB Real (Base 2001)	Miliones de Q de 2001	214,113.8	221,511.8	221,940.0	222,368.3	230,105.0	230,548.9	230,992.7	239,285.5	239,746.6	240,207.7
Variación	Porcentaje	3.0	3.5	3.7	3.9	3.7	3.9	4.1	3.8	4.0	4.2
PIB Nominal (Base 2001)	Miliones de Q	394,633.9	428,405.4	429,233.6	430,061.8	462,825.7	463,718.5	464,611.3	500,542.7	501,507.3	502,471.8
Variación	Porcentaje	6.3	8.6	8.8	9.0	7.9	8.0	8.2	7.9	8.1	8.4
Importaciones FOB	Miliones de US\$	15,838.1	16,994.3	17,414.0	17,849.5	18,685.2	19,146.9	19,625.6	20,640.4	21,149.0	21,674.3
Variación	Porcentaje	2.3	7.3	10.0	12.7	7.3	10.0	12.7	7.8	10.5	13.2
Exportaciones FOB	Miliones de US\$	10,106.9	10,713.4	10,965.9	11,218.7	11,788.4	12,067.2	12,336.7	13,153.2	13,460.1	13,756.6
Variación	Porcentaje	-3.9	6.0	8.5	11.0	7.5	10.0	12.5	9.0	11.5	14.0
Inflación st	Porcentaje	3.5	3.0	4.0	5.0	3.0	4.0	5.0	3.0	4.0	5.0

st Cifras estimadas

^{pp} Cifras proyectadas

st Para el período proyectado corresponde a la meta de inflación de mediano plazo determinada por la Autoridad Monetaria

Variación Anual de las Importaciones al Territorio Aduanero 2002 - 2013



Variación importaciones para 2013
7.3%

Gracias