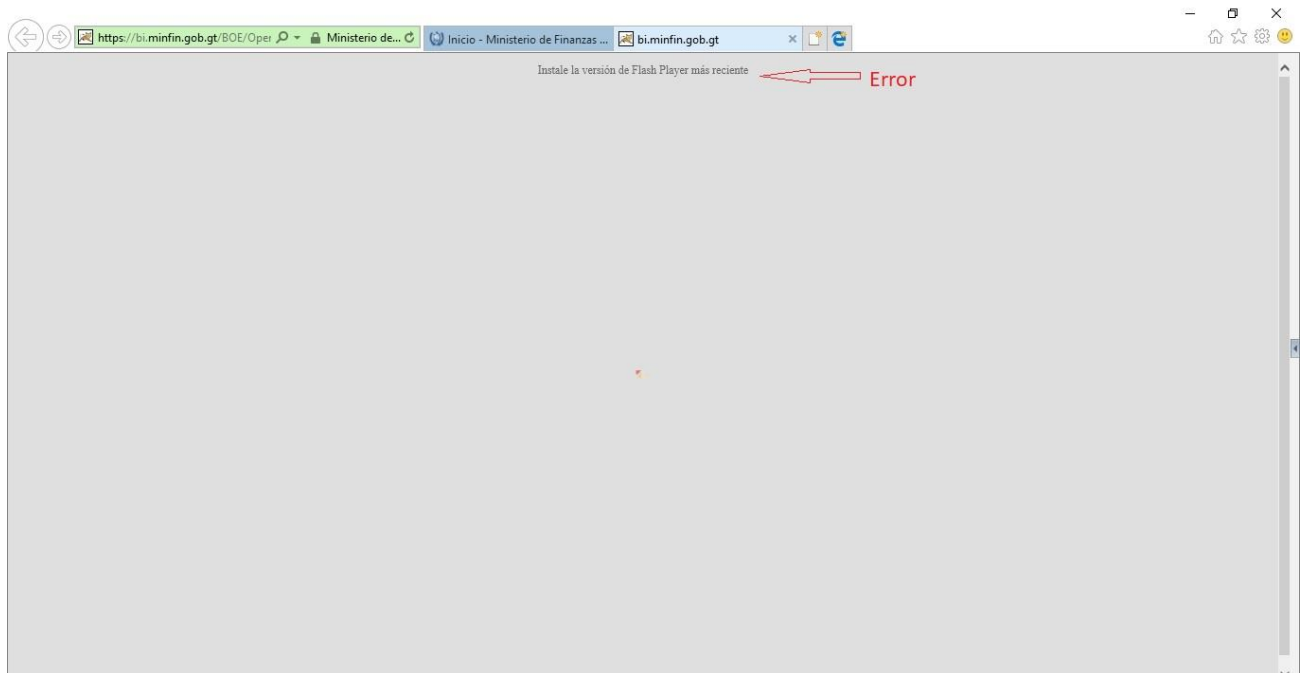


GUIA PARA HABILITAR FLASH EN INTERNET EXPLORER

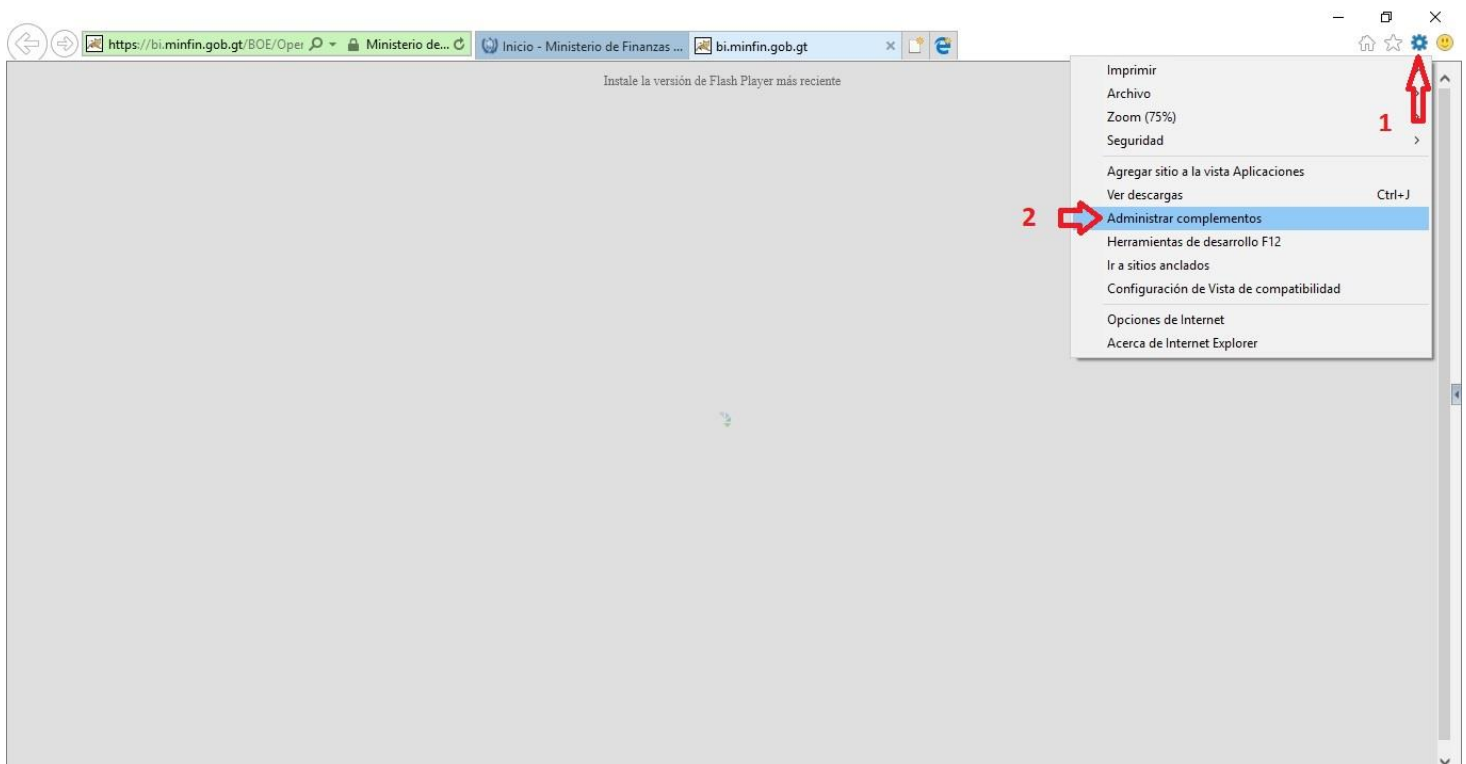
PASO 1:

Al ingresar al enlace del tablero, el navegador muestra el siguiente mensaje de error



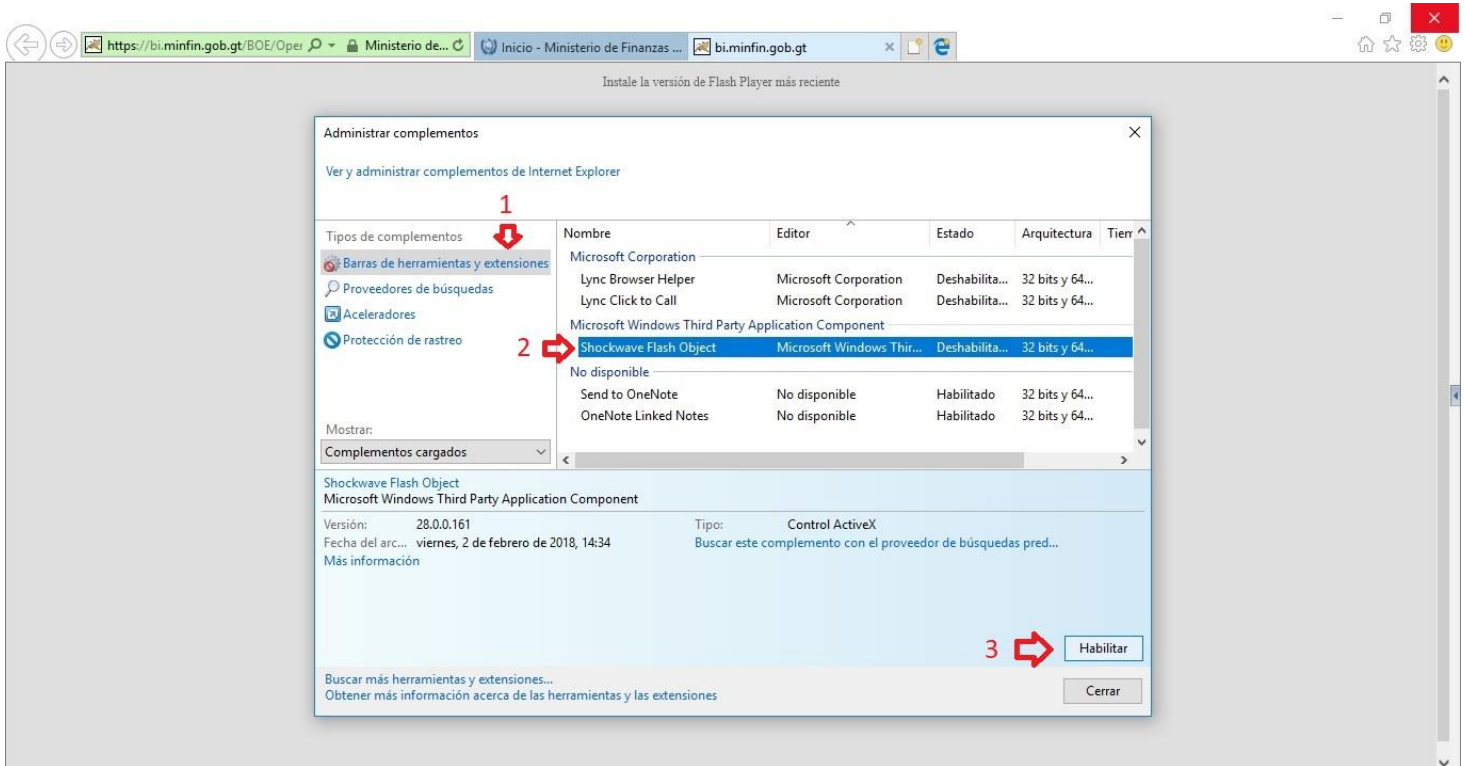
PASO 2:

Primero (1): Click en icono de configuración; Segundo (2): Click en opción “Administrar complementos”



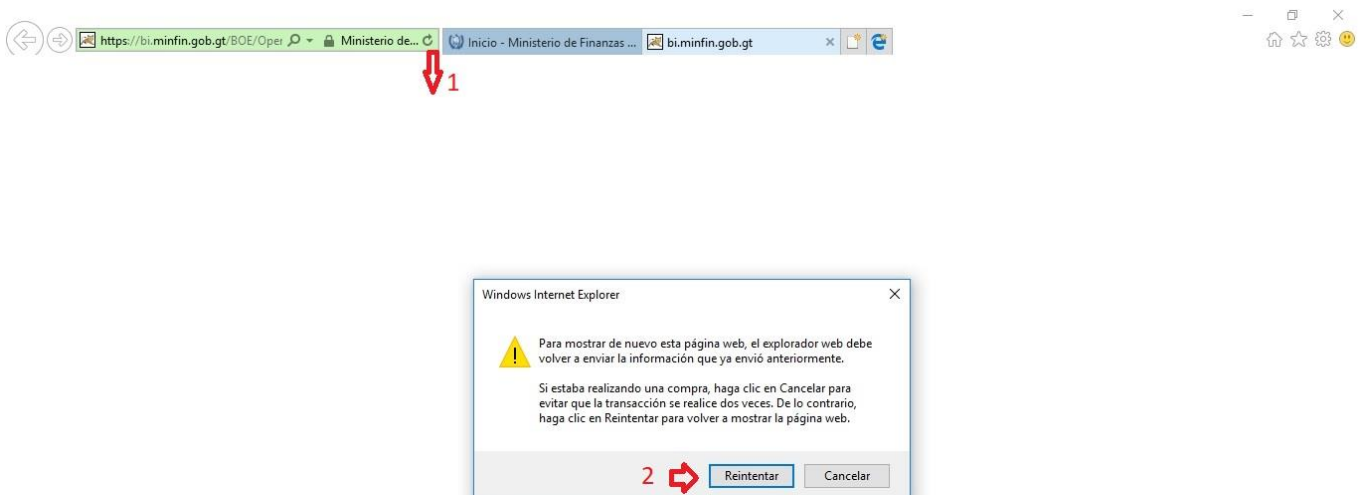
PASO 3:

Primero (1): click en opción “Barra de herramientas y extensiones”; **Segundo (2):** click en opción “Shockware Flash Object”; **Tercero (3):** click en botón “Habilitar”



PASO 4:

Primero (1): click en icono para recargar página; **Segundo (2):** click en botón “Reintentar”



PASO 5:

El tablero ahora se desplegará apropiadamente

